

Steckbrief "Landwirtschaft"

Naturraum "Oberrhein"

Planungseinheit Nr. 8 "Neuburg, Goldgrund"

- FFH 6915-301 Rheinniederung Neuburg-Wörth
- VS 6915-403 Goldgrund und Daxlander Au
- VS 7015-405 Neuburger Altrheine

1. Flächenbilanz

Gesamtfläche der Planungseinheit: 1.682 ha (netto, d. h. abzüglich der FFH/VS-Überlappungen)

davon Landwirtschaftsfläche: 449 ha (~27 %)

2. Acker-/Grünlandzahl

Karte "Acker-/Grünlandzahl" im Anhang

3. Landwirtschaftsfläche nach Kulturgruppen

Karte "Kulturgruppen" im Anhang

4. Bedeutung und Schutzbedürftigkeit der Landwirtschaftsfläche

Auf Basis unterschiedlicher Eingangsgrößen (z. B. Acker-/Grünlandzahl, Einkommenspotenziale) wird die Landwirtschaftsfläche durch den "Landwirtschaftlichen Fachplan" der Landwirtschaftskammer im Hinblick auf Bedeutung und Schutzbedürftigkeit bewertet. Die Kategorie "sehr hohe Bedeutung/sehr hohe Schutzbedürftigkeit" erfüllt nach unserer Auffassung insbesondere die Voraussetzungen zur regionalplanerischen Ausweisung als "Vorranggebiete für die Landwirtschaft".

Karte 3 "Bedeutung/Schutzbedürftigkeit" im Anhang

5. Allgemeine Hinweise zur Landwirtschaft in der Planungseinheit

- Flächen südlich Berg (südlich Eisenbahn) hauptsächlich ackerbaulich genutzt, dort Umsetzung der Hochwasserschutzmaßnahme "Riegeldeich Berg", dazu Bodenordnungsverfahren eingeleitet,
- Flächen unmittelbar östlich der Ortslage Berg werden schwerpunktmäßig von einem hier ansässigen Haupterwerbsbetrieb mit Tierhaltung bewirtschaftet.
- Flächen südlich Neuburg zwischen L566 und L556 z. T. als Grünland genutzt und mit ackerbaulich Schlägen durchsetzt,
- Flächen zwischen Hagenbach und Neuburg entlang der L556 sowie im Gebiet der Daxlander Au sind aufgrund Schlagstrukturen und Bodenbonitäten für die Landwirtschaft unverzichtbar.

Datenquelle:

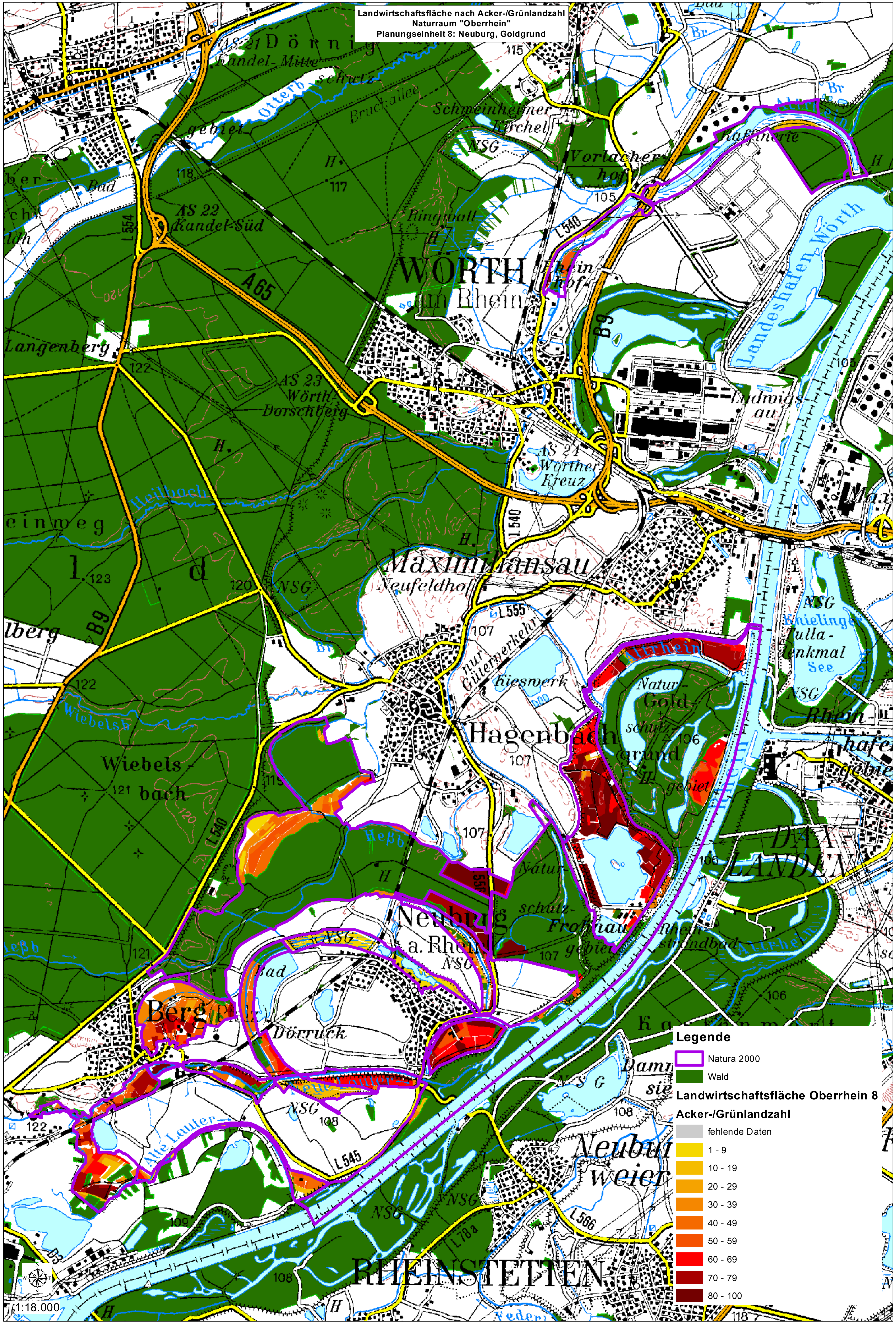
Landwirtschaftskammer Rheinland-Pfalz (2009): "Landwirtschaftlicher Fachplan Rheinland-Pfalz 2009" (Fachdaten Ackerzahl/Grünlandzahl und Nutzung aus 2008)

Anhang:

Karte "Ackerzahl/Grünlandzahl"

Karte "Kulturgruppen"

Karte "Bedeutung/Schutzbedürftigkeit"



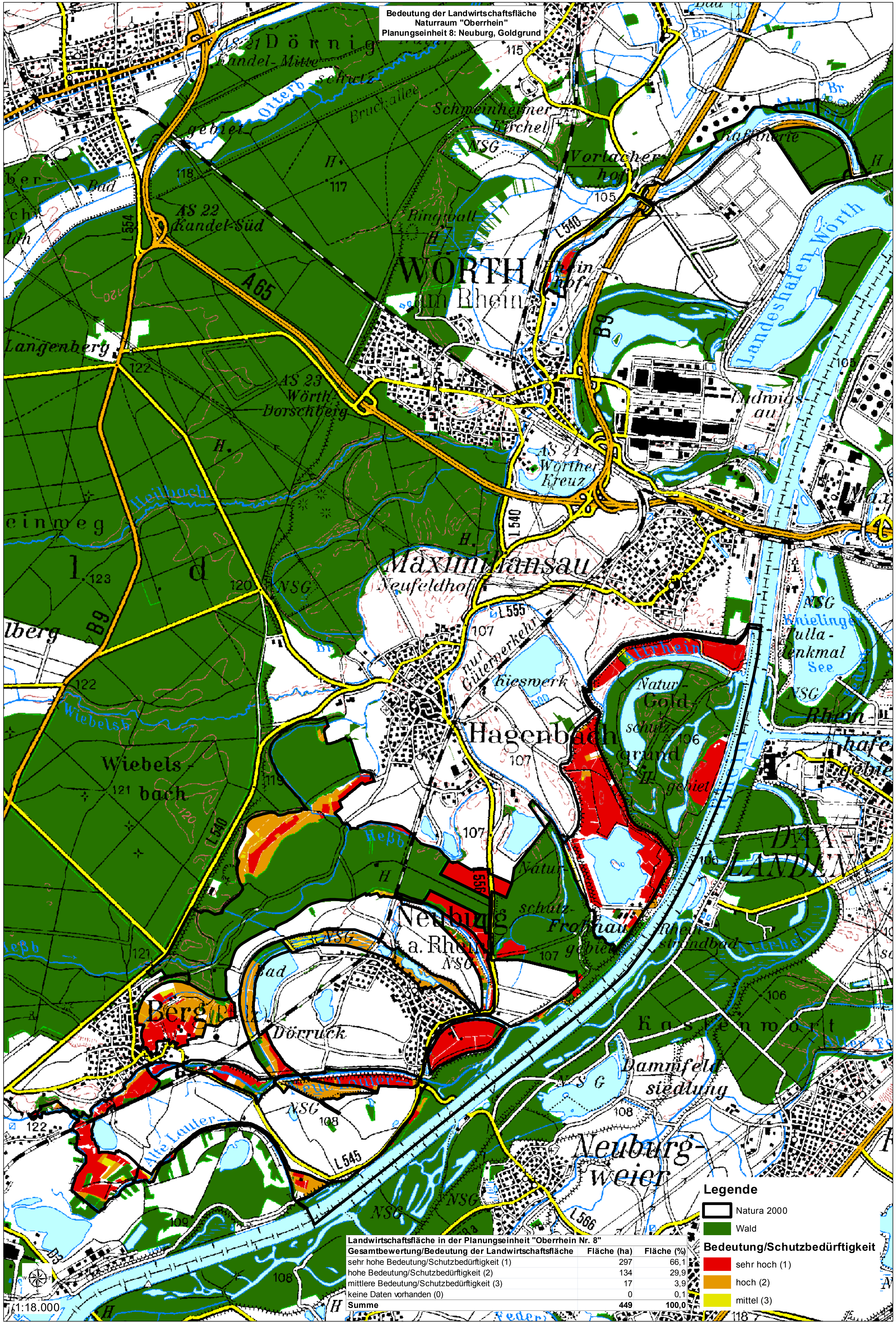
Legende

- Natura 2000
- Wald

Landwirtschaftsfläche Oberrhein 8

Acker-/Grünlandzahl

- fehlende Daten
- 1 - 9
- 10 - 19
- 20 - 29
- 30 - 39
- 40 - 49
- 50 - 59
- 60 - 69
- 70 - 79
- 80 - 100



Landwirtschaftsfläche in der Planungseinheit "Oberrhein Nr. 8"

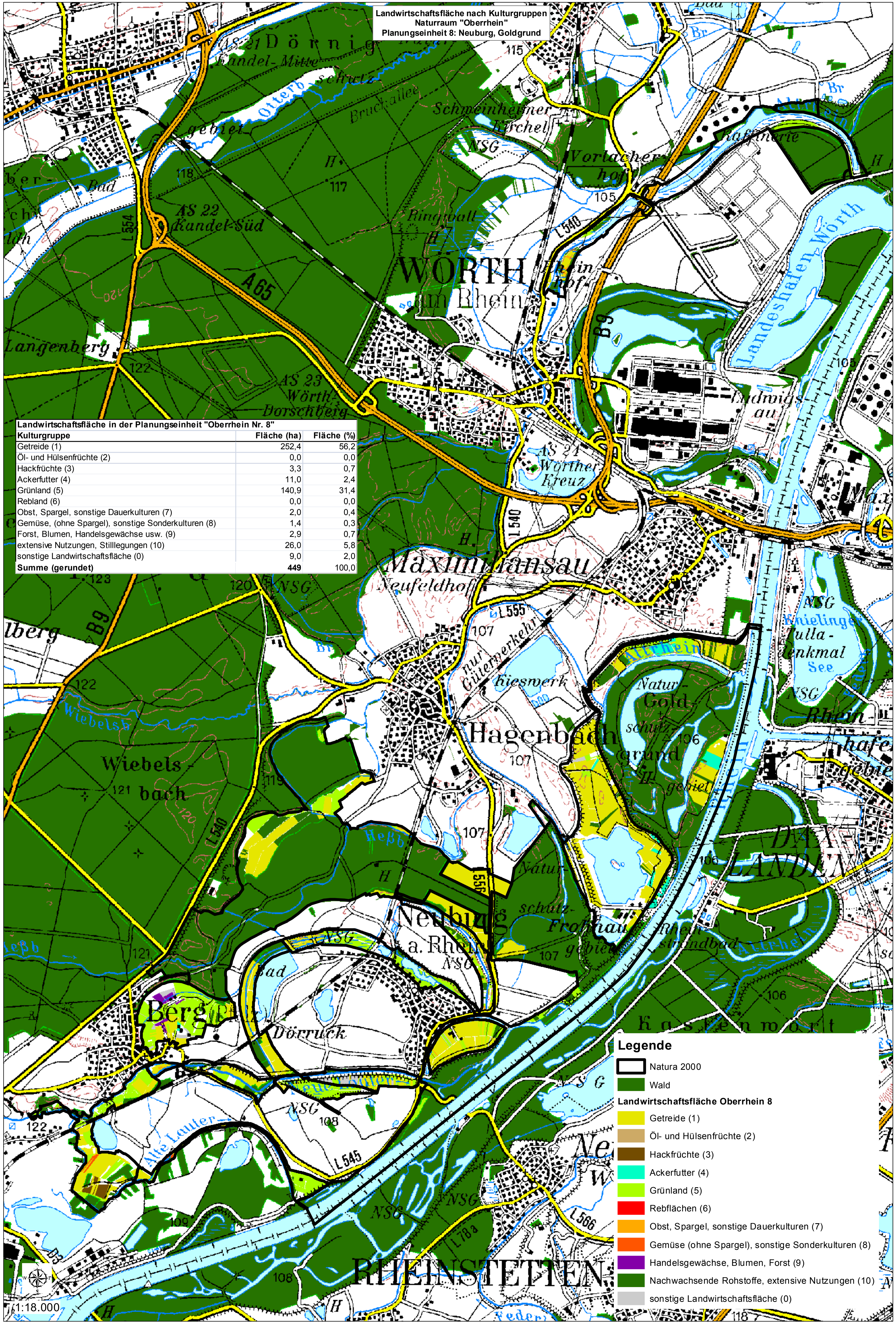
Gesamtbewertung/Bedeutung der Landwirtschaftsfläche	Fläche (ha)	Fläche (%)
sehr hohe Bedeutung/Schutzbedürftigkeit (1)	297	66,1
hohe Bedeutung/Schutzbedürftigkeit (2)	134	29,9
mittlere Bedeutung/Schutzbedürftigkeit (3)	17	3,9
keine Daten vorhanden (0)	0	0,1
Summe	449	100,0

Legende

- Natura 2000
- Wald

Bedeutung/Schutzbedürftigkeit

- sehr hoch (1)
- hoch (2)
- mittel (3)



Landwirtschaftsfläche in der Planungseinheit "Oberrhein Nr. 8"

Kulturgruppe	Fläche (ha)	Fläche (%)
Getreide (1)	252,4	56,2
Öl- und Hülsenfrüchte (2)	0,0	0,0
Hackfrüchte (3)	3,3	0,7
Ackerfutter (4)	11,0	2,4
Grünland (5)	140,9	31,4
Rebland (6)	0,0	0,0
Obst, Spargel, sonstige Dauerkulturen (7)	2,0	0,4
Gemüse, (ohne Spargel), sonstige Sonderkulturen (8)	1,4	0,3
Forst, Blumen, Handelsgewächse usw. (9)	2,9	0,7
extensive Nutzungen, Stilllegungen (10)	26,0	5,8
sonstige Landwirtschaftsfläche (0)	9,0	2,0
Summe (gerundet)	449	100,0

Legende

- Natura 2000
- Wald
- Landwirtschaftsfläche Oberrhein 8**
- Getreide (1)
- Öl- und Hülsenfrüchte (2)
- Hackfrüchte (3)
- Ackerfutter (4)
- Grünland (5)
- Rebflächen (6)
- Obst, Spargel, sonstige Dauerkulturen (7)
- Gemüse (ohne Spargel), sonstige Sonderkulturen (8)
- Handelsgewächse, Blumen, Forst (9)
- Nachwachsende Rohstoffe, extensive Nutzungen (10)
- sonstige Landwirtschaftsfläche (0)