

**FFH-Lebensraumtypen (LRT)**

- 3150 Eutrophe Stillgewässer
- 3160 Dystrophe Stillgewässer
- 4010 Feuchte Heiden
- 4030 Trockene Heiden
- 6230 Borstgrasrasen \*
- 6410 Pfeifengraswiesen
- 6430 Feuchte Hochstaudenfluren
- 6510 Flachland-Mähwiesen
- 6520 Berg-Mähwiesen
- 7140 Übergangs- und Schwingrasenmoore
- 7230 Kalkreiche Niedermoore
- 9110 Hainsimsen-Buchenwälder
- 9130 Waldmeister-Buchenwälder
- 9180 Schlucht- und Hangmischwälder \*
- 91D0 Moorwälder \*
- 91E0 Erlen- und Eschenauenwälder (Weichholzaunenwälder) \*

\*: prioritärer Lebensraum

Erhaltungszustand:

- A = hervorragend
- B = gut
- C = mittel bis schlecht

**FFH-Arten**

- Blauschillernder Feuerfalter
- Großes Mausohr

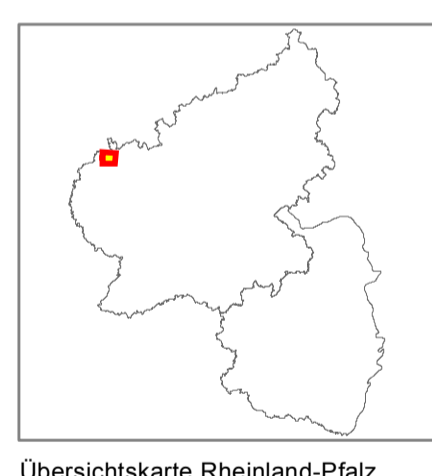
**Lebensräume der Arten (Habitate)**

- Potenzielle Fledermaushabitate

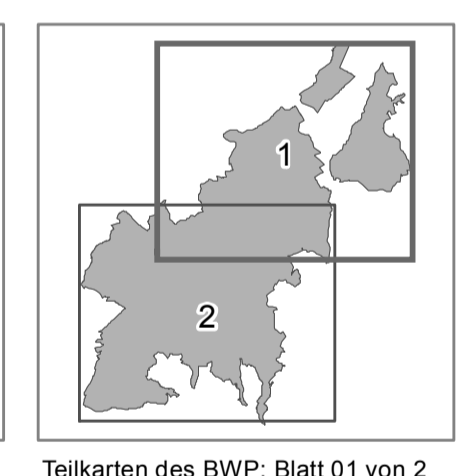
**Natura 2000 - Gebiete**

- Fauna-Flora-Habitat-Gebiet (FFH)

Naturraum:  
Westifel



Übersichtskarte Rheinland-Pfalz



Teilkarten des BWP: Blatt 01 von 2

**Grundlagenkarte zum Bewirtschaftungsplan**

FFH 5704-301 - Schneifel



**Auftraggeber:**  
Struktur- und Genehmigungsdirektion  
(SGD Nord)

**Projektbüro:**  
weluga Umweltplanung  
Weber, Ludwig, Galhoff & Partner  
Ewaldstraße 14, 44789 Bochum  
Bearbeitet: D. Ludwig, 12.2011  
Geprüft: C. Katzenmeier, 12.2011  
Gezeichnet: J. Swider, 12.2011  
Datum der letzten Bearbeitung: 29.03.2016



EUROPÄISCHE UNION  
Europäischer Landwirtschaftsfonds für die  
Entwicklung des ländlichen Raums: Hier investiert  
Europa in die ländlichen Gebiete

Dieser Bewirtschaftungsplan wird im Rahmen des  
Entwicklungsprogramms PAUL unter Beteiligung der  
Europäischen Union und dem Land Rheinland-Pfalz,  
vertreten durch das Ministerium für Umwelt, Landwirtschaft,  
Ernährung, Weinbau und Forsten, durchgeführt.



Maßstab 1 : 11.000  
0 100 200 400 600 800 1.000  
Meter

Quelle der Geobasisdaten:  
Vermessungs- und Katasterverwaltung Rheinland-Pfalz (c) - 01/2009