

Gebietsimpressionen



Abb. 1: Alfbachtal zwischen Bleialf und Großlangenfeld



Abb. 2: Alfbach (FFH-LRT 3260) mit Schwimmbblattvegetation in Höhe des Brandscheiderhofes



Abb. 3: Bachbegleitender Auwaldrest (FFH-LRT 91E0*) am Alfbach in Höhe des Brandscheiderhofes



Abb. 4: Extensive Wiese (FFH-LRT 6510) im Alfbachtal beim Brandscheiderhof

Anlage 6 - Gebietsimpressionen zum FFH-Gebiet Alf- und Bierbach

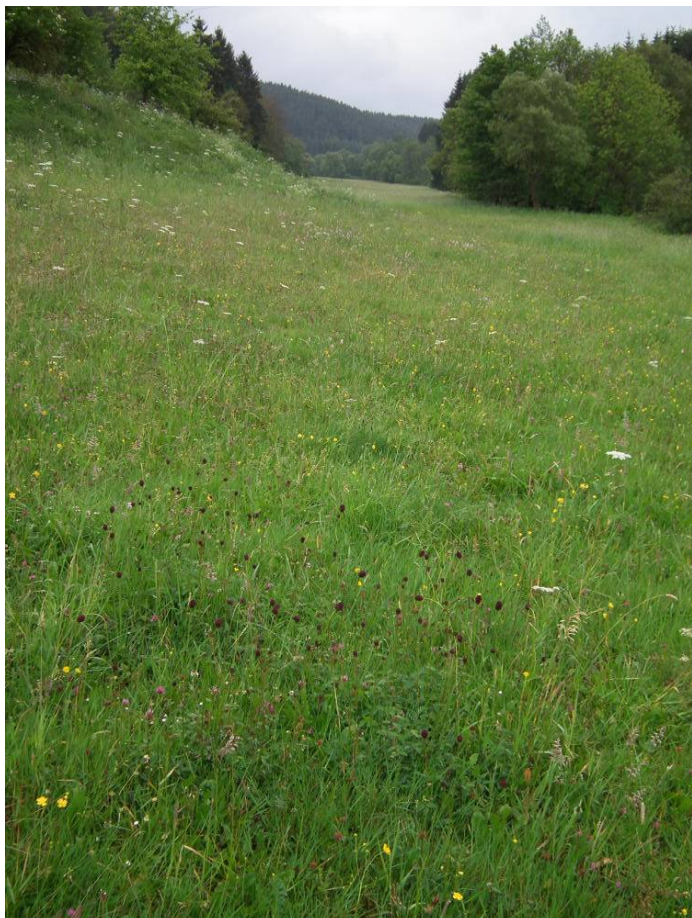


Abb. 5: Extensive Mähwiese (FFH-LRT 6510) im Alfbachtal nördlich der A 60



Abb. 6: Feuchtweide am Alfbach südlich Habscheider Mühle

Anlage 6 - Gebietsimpressionen zum FFH-Gebiet Alf- und Bierbach



Abb. 7: Alfbach (FFH-LRT 3260) nördlich Hernack-Berg



Abb. 8: Bachbegleitender Auwaldrest (FFH-LRT 91E0*) mit Bruchweide nördlich Hernack-Berg

Anlage 6 - Gebietsimpressionen zum FFH-Gebiet Alf- und Bierbach



Abb. 9: Bachbegleitender Auwald (FFH-LRT 91E0*) nördlich Hernack-Berg



Abb. 10: Alfbach mit Gelände des ehemaligen Biberstaus östlich des Hernack-Berges



Abb. 11: Biberspuren an einem gefällten Baumstamm am Alfbach östlich des Hernack-Berges



Abb. 12: Biberstau am Alfbach östlich des Hernack-Berges



Abb. 13 Radweg im Alfbachtal östlich des Hernack-Berges



Abb. 14: Verlandeter Teich am Radweg östlich des Hernack-Berges



Abb. 15: Ufergehölz des Alfbachs mit Pestwurzflur nordwestlich Pronsfeld



Abb. 16: Extensive Mähwiese (FFH-LRT 6510) nordwestlich Pronsfeld

Anlage 6 - Gebietsimpressionen zum FFH-Gebiet Alf- und Bierbach



Abb. 17: Alfbachtal westlich Pronsfeld



Abb. 18: Bierbach nördlich Rehbüsch



Abb. 19: Rest eines bachbegleitenden Erlenwaldes (FFH-LRT 91E0*) am Bierbach nördlich Rehbüsch



Abb. 20: Blauflügelige Prachtlibelle (*Calopteryx virgo*) am Bierbach

Anlage 6 - Gebietsimpressionen zum FFH-Gebiet Alf- und Bierbach



Abb. 21: Bierbachtal östlich Masthorn



Abb. 22: Bierbach mit Stützmauer der Kreisstraße östlich des Eifel-Zoos