

## Gebietsimpressionen aus dem FFH-Gebiet „Ferschweiler Plateau“

### I. Kalkmagerrasen und Wacholderheiden



Abb. 1:  
Scharren am Dedigerberg östlich Holsthum (LRT 6210).  
Foto: Hildegard Wey/ Koordinaten: 315252, 5529583/ Aufnahmedatum: 15.07.2011



Abb.2 :  
Kalkmagerrasen südöstlich Holsthum (LRT 6210) mit Stattlichem Knabenkraut (*Orchis mascula*); Blick in den verbuschten Randbereich mit Purpur-Knabenkraut (*Orchis purpurea*).  
Foto: Hildegard Wey/ Koordinaten: 315338, 5529004/ Aufnahmedatum: 13.05.2011



Abb. 3:  
Magerrasen bei den Scharren westlich Birtlingen (LRT 6210), verbuschend.  
Foto: Hildegard Wey/ Koordinaten: 318072, 5536860/ Aufnahmedatum: 08.07.2011

**Anlage 6 – Gebietsimpressionen aus dem FFH-Gebiet „Ferschweiler Plateau“**

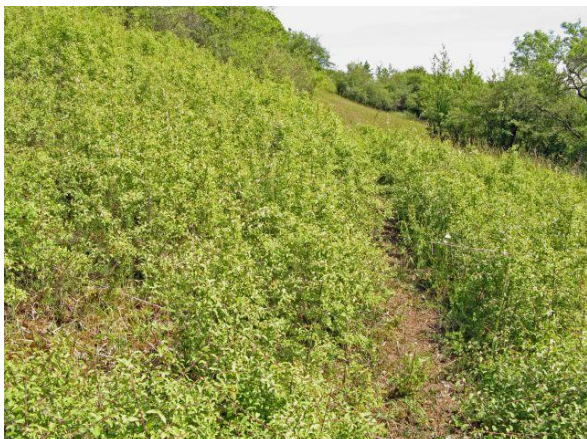


Abb. 4:  
Stark durch Schlehen verbuschter Magerrasen  
am Hartberg südwestlich Peffingen (LRT  
6210).  
Foto: Hildegard Wey/ Koordinaten: 312659,  
5530867/ Aufnahmedatum: 24.05.2011



Abb. 5:  
Kleiner Keuperscharren nordwestlich  
Peffingen (LRT 5130).  
Foto: Annette Schäfer/ Koordinaten: 313044,  
5532286/ Aufnahmedatum: 25.05.2011



Abb. 6:  
Wachholderheide im NSG "Scharren bei  
Dockendorf" (LRT 5130).  
Foto: Annette Schäfer/ Koordinaten: 317436,  
5532856/ Aufnahmedatum: 26.05.2011



## Anlage 6 – Gebietsimpressionen aus dem FFH-Gebiet „Ferschweiler Plateau“



Abb. 7:  
Scharren am Sudigskopf östlich Wettlingen  
(LRT 5310).  
Foto: Hildegard Wey/ Koordinaten: 315272,  
5534198/ Aufnahmedatum: 19.06.2011

## II. Flachland-Mähwiesen



Abb. 8:  
Magerwiese nordwestlich des Irreler Friedhofs  
(LRT 6510).  
Foto: Annette Schäfer/ Koordinaten: 317033,  
5525270/ Aufnahmedatum: 01.05.2011



Abb. 9:  
Magere, blütenreiche Streuobstweide  
südwestlich von Hosthum (LRT 6510).  
Foto: Annette Schäfer/ Koordinaten: 312748,  
5529534/ Aufnahmedatum: 25.05.2011

### III. Kalksumpf und Kalksinterquellbiotope



Abb. 10:  
Kalksumpf östlich Holsthum (LRT 7230).  
Foto: Hildegard Wey/ Koordinaten: 315272,  
5529630/ Aufnahmedatum: 17.05.2011



Abb. 11:  
Versinterter Quellbach im Wald östlich der  
Prümzurlayer Wasserfälle (LRT 7220).  
Foto: Hildegard Wey/ Koordinaten: 316547,  
5525773/ Aufnahmedatum: 15.05.2011



Abb. 12:  
Sinterquelle im Dahlembach-Quellgebiet  
(LRT 7220).  
Foto: Hildegard Wey/ Koordinaten: 316145,  
5529519/ Aufnahmedatum: 15.06.2011



#### IV. Laubwälder



Abb. 13:  
Eichen-Hainbuchenwald im Bedhard zwischen  
Wolfsgraben und ehem. Militärgelände (LRT  
9170), im Vordergrund Blätter des  
Maiglöckchens.  
Foto: Annette Schäfer/ Koordinaten: 318716,  
5538103/ Aufnahmedatum: 06.06.2011



Abb. 14:  
Eichen-Hainbuchenwald im Bedhard zwischen  
Wolfsgraben und ehem. Militärgelände (LRT  
9170), im Mittelgrund Horste der Berg-Segge.  
Foto: Annette Schäfer/ Koordinaten: 318767,  
5538030/ Aufnahmedatum: 06.06.2011

## Anlage 6 – Gebietsimpressionen aus dem FFH-Gebiet „Ferschweiler Plateau“



Abb. 15:  
Bachbegleitender Eschenwald zwischen  
Schankweiler und Peffingen (LRT 91E0).  
Foto: Hildegard Wey/ Koordinaten: 312962,  
5531234/ Aufnahmedatum: 24.05.2011



Abb. 16:  
Feuchtwald im Quellbereich des Dahlembaches  
(LRT 91E0).  
Foto: Hildegard Wey/ Koordinaten: 316109,  
5529485/ Aufnahmedatum: 15.06.2011

## V. Nasswiese



Abb.17:  
Nasswiese mit Riesenschachtelhalm (*Equisetum  
telmateia*) im Wald südlich Holsthum (yEC1).  
Foto: Hildegard Wey/ Koordinaten: 314551,  
5528721/ Aufnahmedatum: 15.05.2011



## VI. Felsbiotope



Abb. 18:  
Felsgebüsch (yBB7) und Sandsteinfelsen  
oberhalb der alten Bahnlinie östlich Irrel.  
Foto: Hildegard Wey/ Koordinaten: 317664,  
5525626/ Aufnahmedatum: 12.05.2011



Abb. 19:  
Kalkfelsen an der "Huwelslay" (LRT 8210).  
Foto: Hildegard Wey/ Koordinaten: 314344,  
5530708/ Aufnahmedatum: 15.07.2011

## VII. Besondere Arten



Abb. 20:  
Zarter Lein (*Linum tenuifolium*) im  
Naturschutzgebiet "Scharren bei Dockendorf".  
Foto: Annette Schäfer/ Aufnahmedatum:  
08.07.2011

**Anlage 6 – Gebietsimpressionen aus dem FFH-Gebiet „Ferschweiler Plateau“**



Abb. 21:  
Lothringener Lein (*Linum leonii*) im  
Naturschutzgebiet "Scharren bei Dockendorf"  
Foto: Annette Schäfer/ Aufnahmedatum:  
08.07.2011



Abb. 22:  
Fliegenragwurz (*Ophrys insectifera*) im NSG "Im  
Bühnchen östlich Peffingen".  
Foto: Hildegard Wey/ Aufnahmedatum:  
16.05.2011



Abb. 23:  
Pyramiden-Spitzorchis (*Anacamptis pyramidalis*)  
in den Scharren am Hartberg nordöstlich  
Schankweiler.  
Foto: Hildegard Wey/ Aufnahmedatum:  
24.05.2011



Abb. 24:  
Wacholder (*Juniperus communis*) in den  
Scharren am Sudigskopf östlich Wettlingen.  
Foto: Hildegard Wey/ Aufnahmedatum:  
19.06.2011



**Anlage 6 – Gebietsimpressionen aus dem FFH-Gebiet „Ferschweiler Plateau“**



Abb. 25:  
Armleuchteralgen (*Chara spec.*) im Kalksumpf  
östlich Holsthum.  
Foto: Hildegard Wey/ Aufnahmedatum:  
15.07.2011



Abb. 26:  
Silberblauer Bläuling (*Lysandra coridon*) im NSG  
"Scharren bei Dockendorf".  
Foto: Hildegard Wey/ Aufnahmedatum:  
08.07.2011