

Gebietsimpressionen zum FFH- Gebiet "Lahnhänge"



Fledermausbiotope westlich Gutenacker



Lebensraum der Bechsteinfledermaus bei der Schleuse Kalkofen



Spechthöhle im Wald nördlich Fachingen



Lebensraum der Bechsteinfledermaus nordwestlich Bremberg



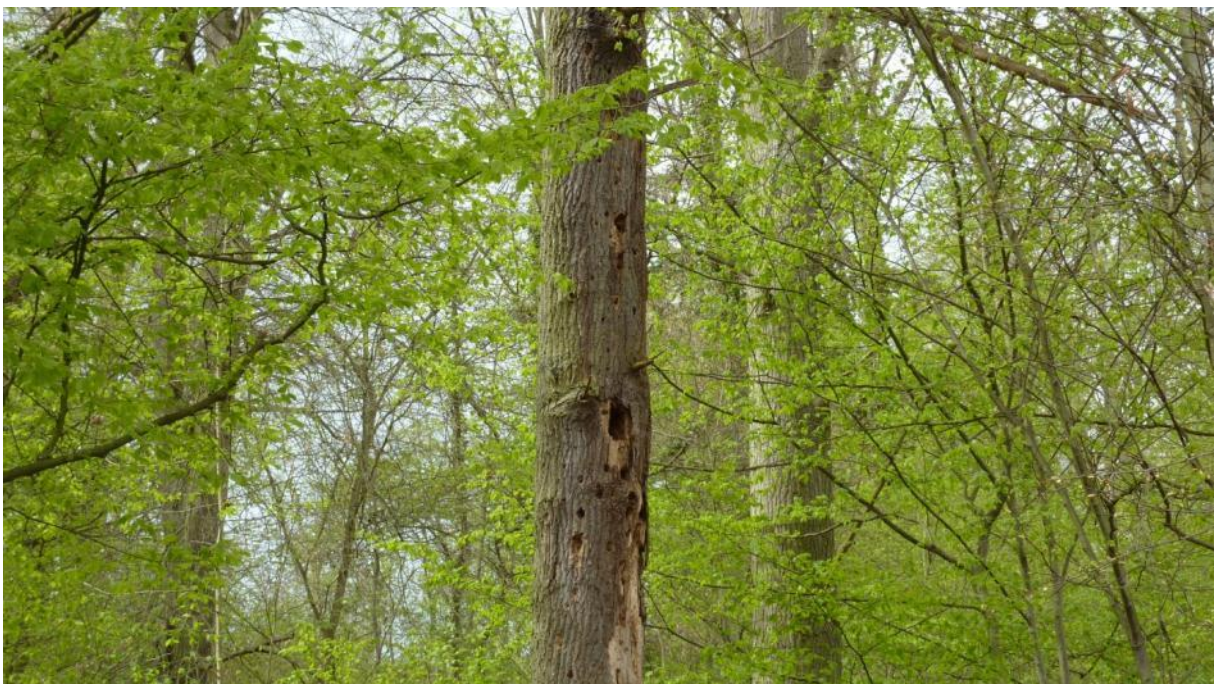
Aspekt des Horchheimer Waldes



Am Geisberg nördlich Fachingen



Lebensraum des Großen Mausohrs bei Roth



Totholz mit Spechthöhlen bei Fachingen



Waldaspekt Schollenberg nordwestlich Heistenbach



Waldaspekt des Lahnhangs in der Nähe von Gutenacker



Waldaspekt südöstlich von Steinsberg



Blick in das Lahntal und auf die bewaldeten Hänge



Mühle am Hasenbach



Wiesen im Dörsbachtal an der Neubäckersmühle nordöstlich Singhofen



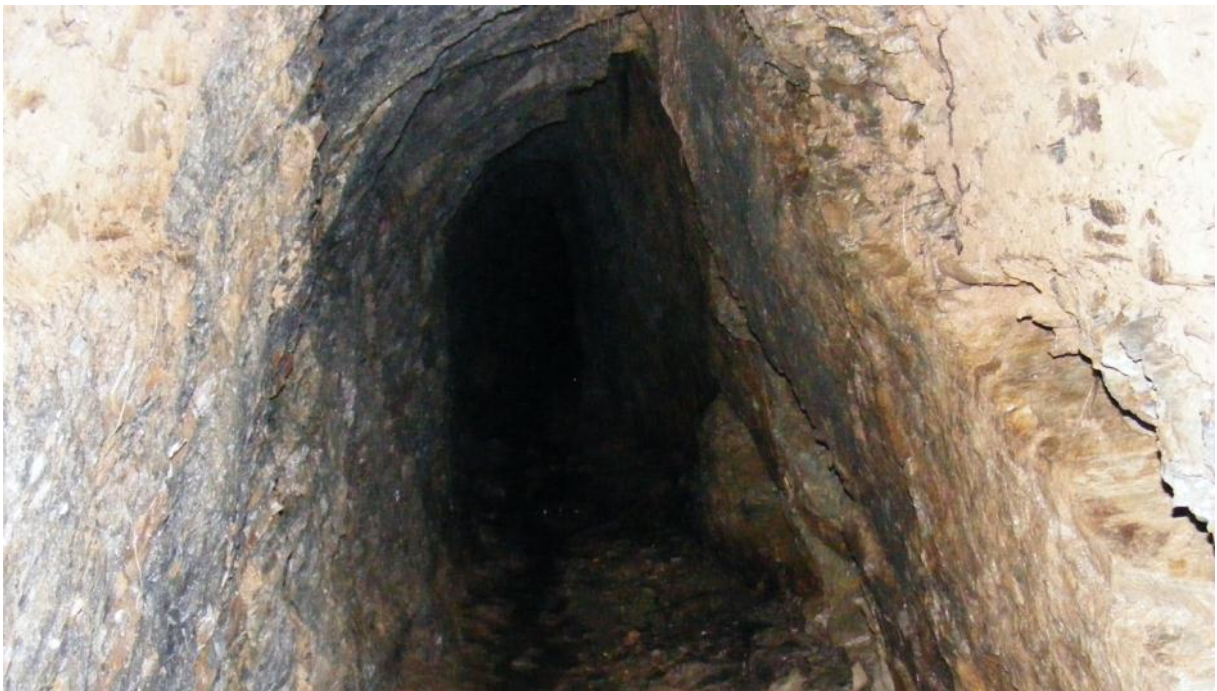
Sommeraspekt einer artenreichen Wiese



Aspekt des Dörsbachs im Jammertal westlich Kördorf



Im Mühlbachtal



Stollen im Mühlbachtal (potenzieller Fledermauslebensraum)



Dörsbach westlich Herold



Dörsbachtal unterhalb des Beilsteins südöstlich Attenhausen



Hangwälder mit Schluchtwaldaspekt im Jammertal westlich Kördorf



Eschen-Auenwald am Dörsbach unterhalb des Beilsteins südöstlich Attenhausen



Waldhänge rund um den Gabelstein



Felswand im Steinbruch Fachingen



Rohböden im Steinbruch Fachingen



Spätherbst im Steinbruch Fachingen



Flachwasserbereiche an der Schleuse Hollerich, Lebensraum der Würfelnatter



Kies- und Felsufer im NSG Schleuse Hollerich



Beweidung des NSG Schleuse Hollerich



Halboffene Weidelandschaft Schmidtenhöhe, Beweidung mit Taurusrindern



Halboffene Weidelandschaft Schmidtenhöhe bei Koblenz, Beweidung mit Koniks



Halboffene Weidelandschaft Schmidtenhöhe, Beweidung mit Taurusrindern



Schmidtenhöhe bei Koblenz, Pfütze mit Gelbbauchunken



Halboffene Weidelandschaft Schmidtenhöhe bei Koblenz, Amphibiengewässer



Schmidtenhöhe bei Koblenz, Tümpel im Naturschutzgebiet



Schmidtenhöhe bei Koblenz, Tümpel mit Grünfrosch