

## Gebietsimpressionen aus dem FFH-Gebiet „Sauertal und Seitentäler“

### I. Landschaften



Abb. 1:  
Blick vom Kaltenberg stromaufwärts ins  
Sauertal; hier bietet die Aue Platz für die  
Siedlungen Godendorf, Edingen, Steinheim  
(Lux.) und Minden.  
Foto: Annette Schäfer  
Koordinaten: 320824 / 5520656 /  
Aufnahmedatum: 30.07.2012



Abb. 2:  
Steile Wälder am Prallhang im Sauertal  
südlich Wintersdorf. Im Hintergrund und im  
rechten Bildteil ist luxemburgisches Gebiet.  
Foto: Hildegard Wey  
Koordinaten: 321407 / 5517708  
Aufnahmedatum: 10.07.2012



Abb. 3:  
Sauertal bei Ralinger Mühle mit Blick auf das  
Naturschutzgebiet „Ralinger Röder“ im  
Hintergrund.  
Foto: Annette Schäfer  
Koordinaten: 321673 / 5520872  
Aufnahmedatum: 02.08.2012

**Anlage 6 – Gebietsimpressionen aus dem FFH-Gebiet „Sauertal und Seitentäler“**



Abb. 4:  
Sauerinsel bei Langsur (Kondominium  
Luxemburg - Deutschland).  
Foto: Annette Schäfer  
Koordinaten: 320490 / 5510492  
Aufnahmedatum: 30.07.2012

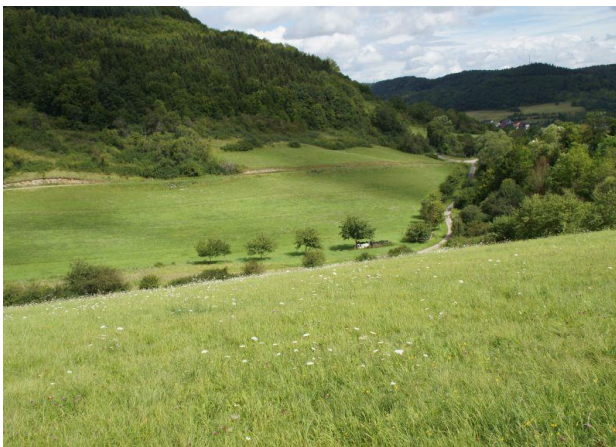


Abb. 5:  
Südöstlich Ernzen: Unterhalb des bewaldeten  
Hangs und oberhalb des Weges liegen  
wärmeliebende Gebüsche und Kalkmager-  
rasen; diese Geländesituation ist  
charakteristisch für den Naturraum.  
Foto: Annette Schäfer  
Koordinaten: 316428 / 5523676  
Aufnahmedatum: 02.08.2012



Abb. 6:  
Geplantes Naturschutzgebiet "Mathes Wies"  
Foto: Annette Schäfer  
Koordinaten: 316352 / 5522190 /  
Aufnahmedatum: 02.08.2012



## Anlage 6 – Gebietsimpressionen aus dem FFH-Gebiet „Sauertal und Seitentäler“



Abb. 7:  
Blick von Südosten auf die schafbeweideten  
Kalkmagerrasen im Naturschutzgebiet  
„Kelterdell und Kuckuckslay“ bei  
Echternacherbrück.  
Foto: Hildegard Wey  
Aufnahmedatum: 26.06.2012



Abb. 8:  
Naturschutzgebiet „Auf der First bei Fusenich“  
im Süden des FFH-Gebiets; Blick von  
Nordwesten.  
Foto: Hildegard Wey  
Koordinaten: 320726 / 5513513  
Aufnahmedatum: 02.08.2012

## II. Fließgewässer (LRT 3260, teilweise)



Abb. 9:  
Sauerufer bei Echternacherbrück mit  
schmalem Uferstreifen.  
Foto: Annette Schäfer  
Koordinaten: 316042 / 5520891  
Aufnahmedatum: 10.07.2012



**Anlage 6 – Gebietsimpressionen aus dem FFH-Gebiet „Sauertal und Seitentäler“**



Abb.10:  
Die Prüm ist nach der Sauer das größte Gewässer im FFH-Gebiet; hier mit Kiesufer zwischen Irrel und Menningen.  
Foto: Annette Schäfer  
Koordinaten: 318081 / 5524099  
Aufnahmedatum: 12.08.2012

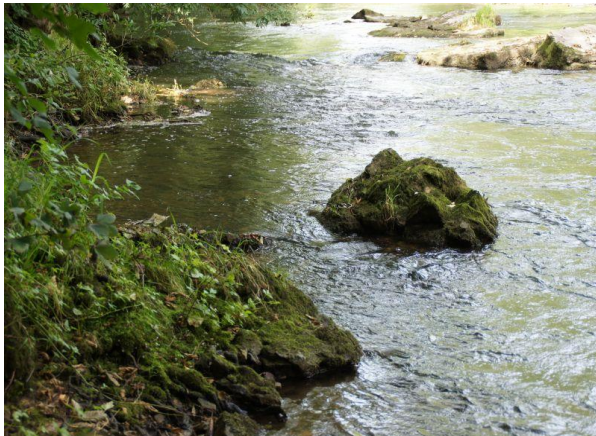


Abb. 11:  
Prüm bei Menningen; naturnahe Ufergestalt und Steinblöcke.  
Foto: Annette Schäfer  
Koordinaten: 318095 / 5523757  
Aufnahmedatum: 12.08.2012



Abb. 12:  
Prüm und Mündungsbereich der Nims.  
Foto: Hildegard Wey  
Koordinaten; 317947 / 5524436  
Aufnahmedatum: 12.08.2012

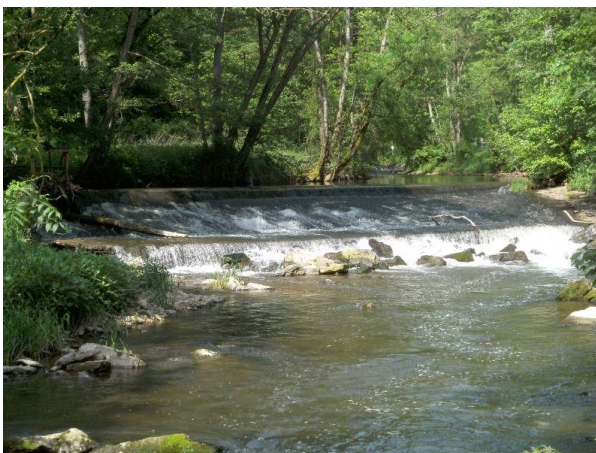


Abb. 13:  
Das Wehr in der Nims bei Irreler Mühle ist ein Wanderungshindernis für Wassertiere.  
Foto: Hildegard Wey  
Koordinaten; 318287 / 5524798  
Aufnahmedatum: 24.05.2012



**Anlage 6 – Gebietsimpressionen aus dem FFH-Gebiet „Sauertal und Seitentäler“**



Abb. 14:  
Olker Bach im NSG "Ralinger Röder".  
Foto: Hildegard Wey  
Koordinaten; 322607 / 5520733  
Aufnahmedatum: 30.07.2012



Abb. 15:  
Tief in den Muschelkalk eingeschnittener  
Unterlauf des Halbach bei Minden.  
Foto: Hildegard Wey  
Koordinaten; 317579 / 5521799  
Aufnahmedatum: 26.06.2012

**III. Kalkmagerrasen (LRT 6210)**



Abb. 16:  
Kalkmagerrasen im NSG "Rechberg bei Olk".  
Foto: Hildegard Wey  
Koordinaten: 323871 / 5521479 /  
Aufnahmedatum: 17.06.2012



**Anlage 6 – Gebietsimpressionen aus dem FFH-Gebiet „Sauertal und Seitentäler“**



Abb. 17:  
Färberginster (*Genista tinctoria*) in Vollblüte im  
Naturdenkmal "Mathes Wies".  
Foto: Hildegard Wey  
Koordinaten: 316154 / 5522698  
Aufnahmedatum: 26.06.2012



Abb. 18:  
Leicht verbuschter Kalkmagerrasen westlich  
von Irrel.  
Foto: Annette Schäfer  
Koordinaten: 316543 / 5524240 /  
Aufnahmedatum: 14.05.2012



Abb. 19:  
Verbuschter Kalkmagerrasen (Pflegebedarf!)  
im Westen der Mindener Lay.  
Foto: Hildegard Wey  
Koordinaten: 316093 / 5521012  
Aufnahmedatum: 26.06.2012



Abb. 20:  
Verbuschender Kalkmagerrasen östlich  
Menningen – Pflegebedarf.  
Foto: Annette Schäfer  
Koordinaten: 319144 / 5523621  
Aufnahmedatum: 12.08.2012





Abb. 21:  
Kalkmagerrasen am Palmberg südöstlich  
Langsur, mit Salbei, Mannstreu und  
Sonnenröschen.  
Foto: Hildegard Wey  
Koordinaten: 320493 / 5510405  
Aufnahmedatum: 31.05.2012

#### **IV. Flachland-Mähwiesen (LRT 6510)**



Abb. 22:  
Magerwiese im Mühlenbachtal südwestlich  
Reitzmühle.  
Foto: Hildegard Wey  
Koordinaten: 321962 / 5521184  
Aufnahmedatum: 12.06.2012



Abb. 23:  
Magerwiese "Beim Kühunner" westlich Irrel,  
Blühaspekt von Knolligem Hahnenfuss.  
Foto: Annette Schäfer  
Koordinaten: 316513 / 5524302/  
Aufnahmedatum: 14.05.2012

## Anlage 6 – Gebietsimpressionen aus dem FFH-Gebiet „Sauertal und Seitentäler“



Abb. 24:  
Magerwiese im Mühlenbachtal westlich Georgsmühle; Schlehenschösslinge zeigen beginnende Unternutzung an.  
Foto: Hildegard Wey  
Koordinaten: 322049 / 5521565  
Aufnahmedatum: 12.06.2012



Abb. 25:  
Artenreiche Magerwiese "Auf der Haid" südöstlich Langsur, Blühaspekt von Labkraut, Salbei und Margerite.  
Foto: Hildegard Wey  
Koordinaten: 320478 / 5510388  
Aufnahmedatum: 31.05.2012

## V. Felsbiotope



Abb. 26:  
Kalkfelsen im NSG "Kelterdell und Kuckuckslay" (LRT 8210).  
Foto: Hildegard Wey  
Koordinaten: 314461 / 5521910  
Aufnahmedatum: 27.06.12



**Anlage 6 – Gebietsimpressionen aus dem FFH-Gebiet „Sauertal und Seitentäler“**



Abb. 27:  
Felsköpfe auf der Mindener Lay (LRT 6110).  
Foto: Annette Schäfer  
Koordinaten: 316616 / 5520923 /  
Aufnahmedatum: 27.06.2012

**VI. Kalktuffbiotop (LRT 7220)**



Abb. 28:  
Kalksinterquelle im Ralinger Röder.  
Foto: Annette Schäfer  
Koordinaten: 322573 / 5519768/  
Aufnahmedatum: 31.07.2012



Abb. 29:  
Versinterter Bach nördlich Wintersdorf.  
Foto: Annette Schäfer  
Koordinaten: 321828 / 5518897  
Aufnahmedatum: 31.07.2012

## Anlage 6 – Gebietsimpressionen aus dem FFH-Gebiet „Sauertal und Seitentäler“



Abb. 30:  
Kalksinterwasserfall nördlich Ralinger Mühle.  
Foto: Hildegard Wey  
Koordinaten: 321979 / 5520973  
Aufnahmedatum: 30.07.2012

## VII. Laubwälder



Abb. 31:  
Buchen-Hallenwald östlich Menningen,  
potenzielles Fledermaus-Jagdhabitat.  
Foto: Annette Schäfer  
Koordinaten: 319240 / 5523611  
Aufnahmedatum: 12.08.2012



Abb. 32:  
Verjüngung unter Schirm im Buchenwald,  
Ralinger Röder (LRT 9130)  
Foto: Annette Schäfer  
Koordinaten: 322503 / 5520165/  
Aufnahmedatum: 30.07.2012



**Anlage 6 – Gebietsimpressionen aus dem FFH-Gebiet „Sauertal und Seitentäler“**



Abb. 33:  
Strukturreicher Orchideen-Buchenwald  
südwestlich Minden (LRT 9150)  
Foto: Hildegard Wey  
Koordinaten: 317574 / 5521762  
Aufnahmedatum: 26.06.2012



Abb. 34:  
Krautreicher, ehemals niederwaldgenutzter  
Eichen-Hainbuchenwald in Hanglage südwestlich  
Minden.  
Foto: Hildegard Wey  
Aufnahmedatum: 26.06.2012



Abb. 35:  
Nasswald östlich des Heinzenberges entlang  
eines Waldbachs (LRT 91E0).  
Foto: Annette Schäfer  
Koordinaten: 316051 / 5525821  
Aufnahmedatum: 14.05.2012



Abb. 36:  
Auwaldreste an der Sauer bei Mesenich  
(LRT 91E0, Subtyp Weichholzaue).  
Foto: Hildegard Wey  
Koordinaten: 320686 / 5511292  
Aufnahmedatum: 23.05.2012



## VIII. Sonderstandorte



Abb. 37:  
Streuobstweide im Prümatal nordwestlich  
Menningen.  
Foto: Annette Schäfer  
Koordinaten: 318000 / 5524135  
Aufnahmedatum: 12.08.21012



Abb. 38:  
Nicht mehr genutzte Streuobstwiese südwestlich  
Minden.  
Koordinaten: 317314 / 5521608  
Foto: Hildegard Wey  
Aufnahmedatum: 26.06.21012



Abb. 39:  
Alter Westwall-Bunker im Olker Bachtal:  
Potentielles Fledermaushabitat.  
Foto: Annette Schäfer  
Koordinaten: 322441 / 5520684  
Aufnahmedatum: 30.07.2012



## IX. Freizeitnutzung



Abb. 40:  
Das FFH-Gebiet kann man auf zahlreichen attraktiven Wanderwegen erkunden.  
Foto: Hildegard Wey  
Aufnahmedatum: 27.06.2012



Abb. 41:  
Irreler Wasserfälle, Naturdenkmal und beliebtes Ausflugsziel.  
Foto: Annette Schäfer  
Koordinaten: 316397 / 5525680  
Aufnahmedatum: 12.08.2012



Abb. 42:  
Die Sauer, hier oberhalb Echternacherbrück, ist ein stark frequentiertes Kanugewässer. Im Vordergrund: Uferhochstauden (LRT 6430), am gegenüber liegenden luxemburgischen Ufer: Weidengehölz.  
Foto: Hildegard Wey  
Koordinaten: 316004 / 5521093  
Aufnahmedatum: 10.07.2012



Abb. 43:  
Angler in der Sauer unterhalb Ralingen.  
Foto: Annette Schäfer  
Koordinaten: 321752 / 5520888  
Aufnahmedatum: 02.08.2012