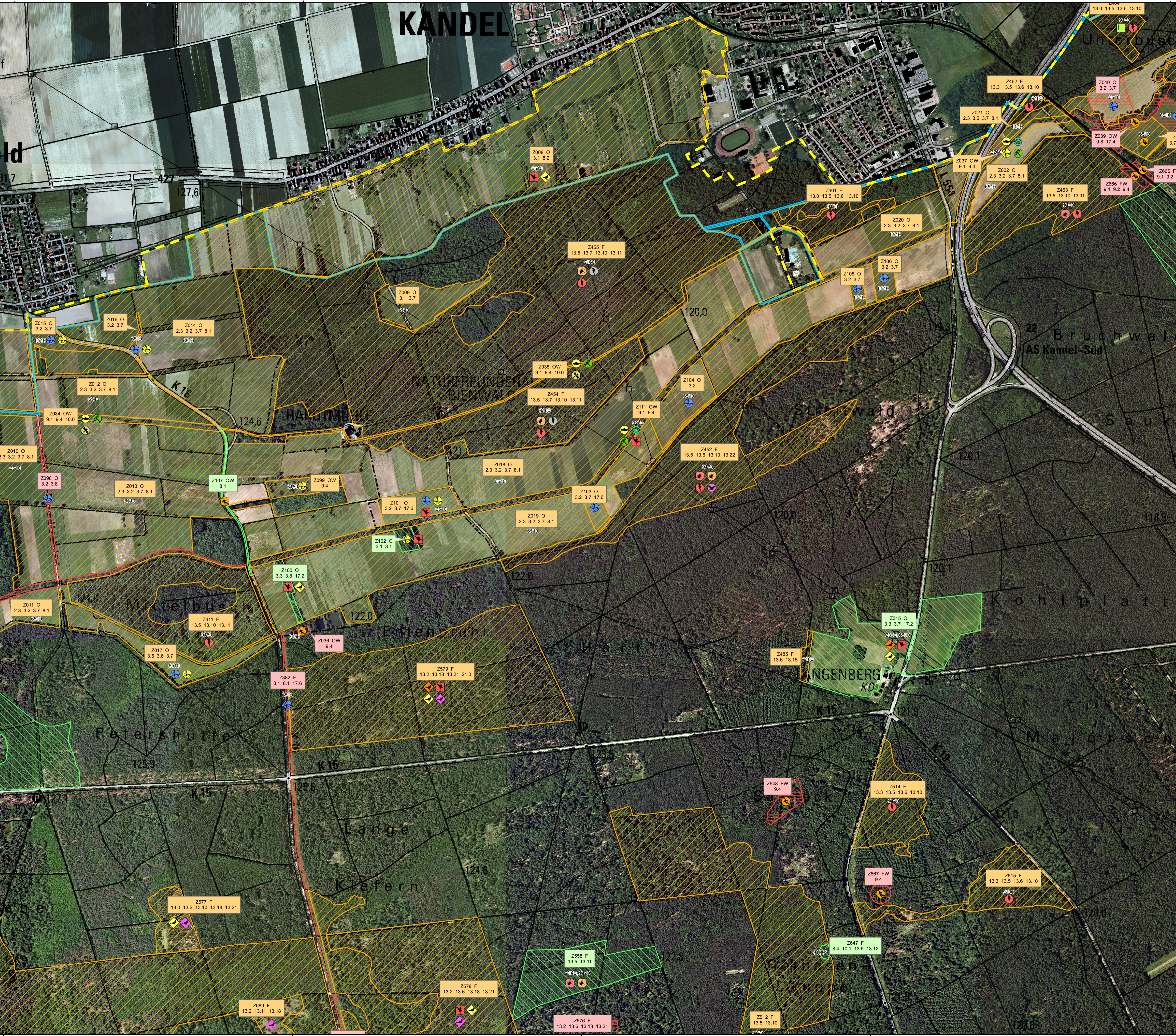


KANDEL



Ziel- und Maßnahmenräume

	Typ 1	Bewirtschaftungsebene: großflächig Sicherungsbedarf: hoch Maßnahmenkategorie: Erhaltung
	Typ 2	Bewirtschaftungsebene: kleinflächig Sicherungsbedarf: hoch Maßnahmenkategorie: Erhaltung
	Typ 3	Bewirtschaftungsebene: großflächig Sicherungsbedarf: optional Maßnahmenkategorie: Verbesserung

Zielrichtung der Maßnahmen
F = Wald (Forst) O = Offenland W = Gewässer

Die Ziel- und Maßnahmenräume Z001 und Z002 umfassen das Gesamtgebiet und würden in der Karte nicht flächig dargestellt.

Ziel-Arten (Vögel)

	Bekassine		Limikolen		Sperlingskauz
	Beutelmeise		Mittelspecht		Wachtelkönig
	Blaukehlchen		Neuntöter		Wasserralle
	Braunkehlchen		Rohrweihe		Weißstorch
	Eisvogel		Rotmilan		Wendehals
	Grauspecht		Schwarzmilan		Wespenbussard
	Heidelerche		Schwarzspecht		Wiesenpieper
			Ziegenmelker		

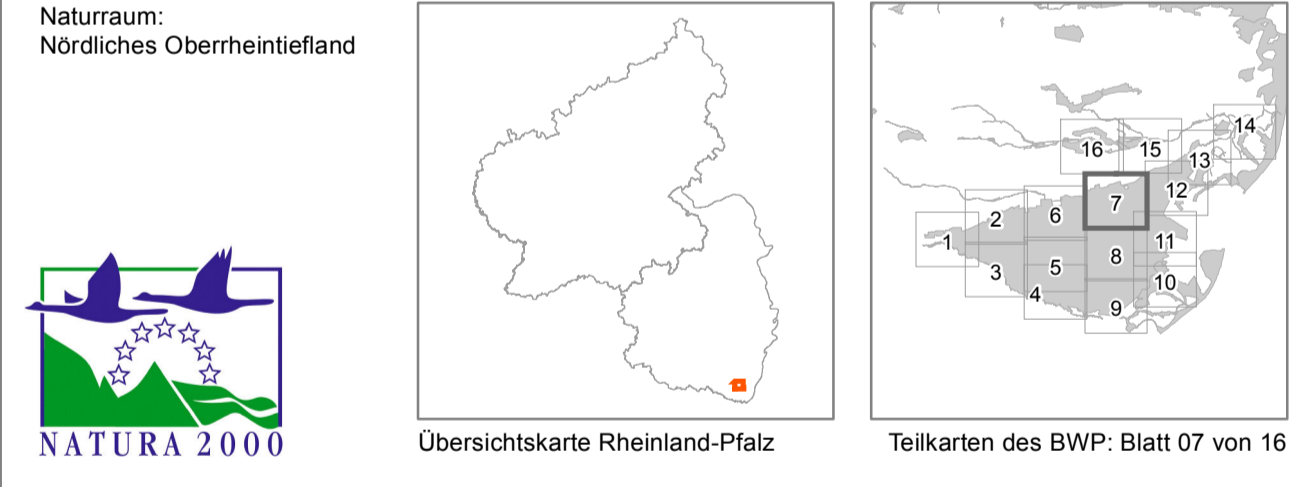
Ziel-Arten (FFH)

	Bechsteinfledermaus		Großes Mausohr
	Dunkler Wiesenknopf-Ameisenbläuling		Heller Wiesenknopf-Ameisenbläuling
	Großer Feuerfalter		Spanische Flagge *
	Grüne Keiljungfer		Helm-Azurjungfer
	Helm-Azurjungfer		Vogel-Azurjungfer
	Heidbock		Hirschkäfer
	Gelbbauchunke		Kamm-Molch
	Bachneunauge		Bitterling
	Groppe		Schlammpeitzger
	Schmale Windelschnecke		Bachmuschel
	Grünes Besenmoos		

* prioritäre Art

Maßnahmen

Maßnahme	NRCode
Keine Maßnahmen	0.0
Grundlegendes individuelles	1.0
Nutzungsänderung	2.0
Im Grünland	3.0
Im Ackerbau	4.0
Im Obstbau und Streuobst	5.0
Landschaftsstrukturen/Planung	6.0
Gewässerrainurierung in	7.0
Wasserwirtschaft	8.0
Wasserhaushalt (über	9.0
Fischerei	10.0
im Wald als Lebensraum	11.0
Natürliche Prozesse /	12.0
Spezieller Artenschutz	13.0
Beseitigung von	14.0
Anlage von	15.0



Maßnahmenkarte zum Bewirtschaftungsplan

FFH 6914-301 - Bienwäldschwemmäcker
VSG 6914-401 - Bienwald und Viehstrichwiesen

Rheinland-Pfalz
STRUKTUR- UND GENEHMIGUNGSDIREKTION SÜD

Auftraggeber:
Struktur- und Genehmigungsdirektion (SGD) Süd

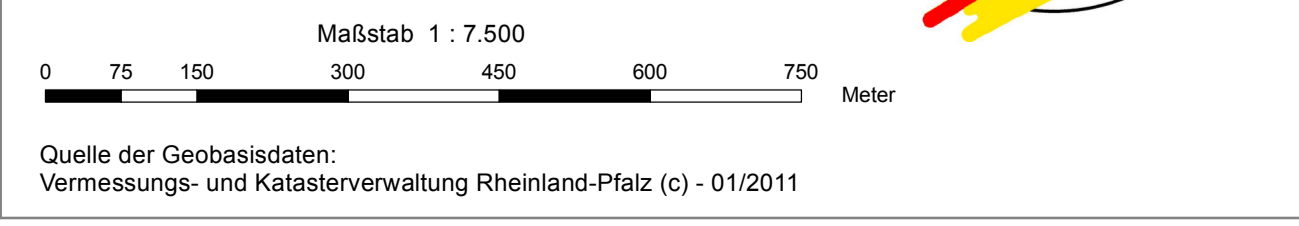
Projektbüro:
ARGE Ber.G - Schulte - Höllgärtner
Ludwigstr. 40
76768 Berg

Ber.G
Beratung Gutachten

Hinweise zur Planerstellung: Dorothea Gutowski
Datum der letzten Bearbeitung: 27.09.2018

EUROPÄISCHE UNION
Europäischer Landwirtschaftsfonds für die Entwicklung des ländlichen Raums: Hier investiert Europa in die ländlichen Gebiete.

Dieser Bewirtschaftungsplan wird im Rahmen des Entwicklungsprogramms PAUL unter Beteiligung der Europäischen Union und des Landes Rheinland-Pfalz, vertreten durch das Ministerium für Umwelt, Landwirtschaft, Ernährung, Weinbau und Forsten, durchgeführt.



Koordinatensystem: ETRS 1989 UTM Zone 32N
Datum: ETRS 1989