

Gebietsimpressionen aus dem FFH-Gebiet „Ruwer und Seitentäler“

I. Landschaften



Abb. 1:
Die Ruwer unterhalb der Keller Mulde wird beidseits von einem nicht genutzten Gewässerrandstreifen gesäumt (LRT 3260 und 6430).
Foto: Hildegard Wey
Koordinaten: 339042 / 5498387
Aufnahmedatum: 06.06.2013



Abb. 2:
Blick von der Magerwiese südwestlich Haargartenhof (LRT 6510) nach Südwesten. Der Ruwerradweg überspannt in der Bildmitte den von Erlen gesäumten Flonterbach.
Foto: Hildegard Wey
Koordinaten: 338800 / 5498673
Aufnahmedatum: 06.06.2013



Abb. 3:
Blick von Südwesten in die Keller Mulde.
Foto: Hildegard Wey
Koordinaten: 340647 / 5498843
Aufnahmedatum: 19.06.2013

Anlage 6 – Gebietsimpressionen aus dem FFH-Gebiet „Ruwer und Seitentäler“



Abb. 4:
Feuchtgebiet Panzborn bei Greimerath,
nördlich des NSGs.
Foto: Hildegard Wey
Koordinaten: 330759 / 5492729
Aufnahmedatum: 04.06.2013



Abb. 5:
Der Wasserstand der Ruwer steigt nach
längeren Niederschlägen rasch an, hier
Winterhochwasser im mittleren Ruwertal.
Der gewässerbegleitende Hoch-
staudensaum (LRT 6430, auf dem Bild
komplett überflutet) und die Talwiese
(LRT 6510, auf dem Bild teilweise über-
flutet), liegen außerhalb des FFH-Ge-
biets, das hier auf die Gewässerparzelle
beschränkt ist.
Foto: Hildegard Wey
Koordinaten: 334578 / 5499899
Aufnahmedatum: 05.01.2012



Abb. 6:
Erlen-Auwald östlich Geisemerich. Über
lange Strecken des Mittel- und Unterlaufs
der Ruwer wurde, wie hier, nur die
Flussparzelle als FFH-Gebiet
ausgewiesen, der bachbegleitende
Erlenwald (LRT 91E0) liegt bereits
außerhalb des FFH-Gebiets..
Foto: Hildegard Wey
Koordinaten: 335472 / 5502748
Aufnahmedatum: 21.05.2013



Abb. 7:
Im Umfeld des FFH-Gebiets liegen
mehrere Windenergieanlagen. Hier der
Windpark "Auf Biedelt" oberhalb
Waldrach, gesehen vom Hochbüschkopf,
innerhalb des FFH-Gebiets. "
Foto: Annette Schäfer
Koordinaten: 338474 / 5513967 /
Aufnahmedatum: 29.04.2013

II. Gewässer (LRT 3150, 3160 und 3260)



Abb. 8:
Stauteich bei Sommerau (LRT 3150) mit
Teichrosen im Hintergrund:
Verlandungsbereich.
Foto: Hildegard Wey
Koordinaten: 337035 / 5509625
Aufnahmedatum: 12.08.2013



Abb.9:
Waldtümpel mit Laichkraut südöstlich
"Gattermannshäuschen", nördlich Heddert
(LRT 3150).
Foto: Hildegard Wey
Koordinaten: 339445 / 5502455
Aufnahmedatum: 08.07.2013



Abb. 10:
Mesotropher Teich im Hinzerter Bachtal (LRT
3150), im Vordergrund: Igelkolben, am
hinteren Gewässerrand: Blasenseggenried.
Foto: Annette Schäfer
Koordinaten: 337034 / 5496066
Aufnahmedatum: 17.07.13



Abb. 11:
Pionierweiher im Eschbachtal (LRT 3160),
Uferbereich mit Torfmoosen, Seggen und
Binsen.
Foto: Annette Schäfer
Koordinaten: 344413 / 5507340
Aufnahmedatum: 25.07.2013

Anlage 6 – Gebietsimpressionen aus dem FFH-Gebiet „Ruwer und Seitentäler“



Abb. 12:
Mittleres Ruwertal zwischen Hentern und Burg
Heid im Winter (LRT 3260).
Foto: Hildegard Wey
Koordinaten; 335132 / 5500395
Aufnahmedatum: 11.12.2011



Abb. 13:
Strukturreiches Bachbett der Ruwer nördlich
Burg Heid (LRT 3260).
Foto: Hildegard Wey
Koordinaten; 335911 / 5502749
Aufnahmedatum: 14.05.2013



Abb. 14:
Ruwer (LRT 3260) und bachbegleitender
Erlenwald (LRT 91E0) östlich Ollmuth. Das
FFH-Gebiet umfasst auch hier nur die
Gewässerparzelle.
Foto: Hildegard Wey
Koordinaten; 335576 / 5504433
Aufnahmedatum: 08.05.2013



Abb. 15:
Ruwer, unterer Mittellauf, zwischen Waldrach
und Sommerau (LRT 3260).
Foto: Hildegard Wey
Koordinaten; 336829 / 5510183
Aufnahmedatum: 25.04.2013

III. Grünland (LRT 6230 und 6510)



Abb. 16:
Borstgrasrasen (LRT 6230) auf der
Ruwerwiese "im untersten Marderbruch".
Foto: Hildegard Wey
Koordinaten: 336180 / 5498028/
Aufnahmedatum: 12.06.2013



Abb. 17:
Feuchter Borstgrasrasen (LRT 6230) mit
Wald-Läusekraut im Panzborn bei
Greimerath.
Foto: Annette Schäfer
Koordinaten: 330807 / 5492772
Aufnahmedatum: 04.06.2013



Abb. 18:
Magerwiese südwestlich Haargartenhof.
Diese knapp 3 Hektar große Mähweide (LRT
6510) mit vielen Kleinstandorten liegt ca. 12
m außerhalb des FFH-Gebiets.
Foto: Hildegard Wey
Koordinaten: 338697 / 5498501
Aufnahmedatum: 06.06.2013

Anlage 6 – Gebietsimpressionen aus dem FFH-Gebiet „Ruwer und Seitentäler“



Abb. 19:
Artenreiche Wiese (LRT 6510) auf der linken Ruwerseite östlich Niederkell in der westlichen Keller Mulde.
Foto: Hildegard Wey
Koordinaten: 340633 / 5498833
Aufnahmedatum: 19.06.2013



Abb. 20:
Blütenreiche Magerwiese (LRT 6510) bei Gusterath, Blühaspekt von Echter Schlüsselblume und Stattlichem Knabenkraut.
Foto: Annette Schäfer
Koordinaten: 334945 / 5507477
Aufnahmedatum: 08.05.2013

IV. Feuchte Hochstaudenfluren (LRT 6430)



Abb. 21:
Hochstaudensaum(LRT 6430) an der Ruwer nördlich Burg Heid, Blühaspekt der Pestwurz.
Foto: Hildegard Wey
Koordinaten: 336097 / 5501771
Aufnahmedatum: 14.05.2013

Anlage 6 – Gebietsimpressionen aus dem FFH-Gebiet „Ruwer und Seitentäler“



Abb. 22:
Hochstaudensaum (LRT 6430) entlang der Ruwer östlich Kimmlerhof. Auch hier ist das FFH-Gebiet auf den Ruwerlauf begrenzt, der Gewässerrandstreifen liegt bereits außerhalb des FFH-Gebiets.
Foto: Hildegard Wey
Koordinaten: 335076 / 5500081
Aufnahmedatum: 04.08.2013

v. Moorbiotope (LRT 7140 und 91D0)



Abb. 23:
Moor im Holzbachtal (LRT 7140), in der Bildmitte: Scheidiges Wollgras.
Foto: Hildegard Wey
Koordinaten: 339122 / 5494157
Aufnahmedatum: 22.07.2013



Abb. 24:
Entwässerte Moorbereiche im nördlichen Weyrichsbruch (LRT 7140).
Foto: Hildegard Wey
Koordinaten: 341484 / 5503934
Aufnahmedatum: 23.07.2013

Anlage 6 – Gebietsimpressionen aus dem FFH-Gebiet „Ruwer und Seitentäler“



Abb. 25:
Moorstandort im Hinzertter Bruch (LRT 7140),
im Vordergrund blüht Scheidiges Wollgras
Foto: Annette Schäfer
Koordinaten: 337385 / 5496433
Aufnahmedatum: 17.07.2013



Abb. 26:
Lichter Moorbirken-Moorwald im
"Weyrichsbruch" bei Kell am See
Foto: Annette Schäfer
Koordinaten: 341473 / 4403899
Aufnahmedatum: 23.07.2013



Abb. 27:
Vordringen von Adlerfarn in trockenem
Moorbirkenwald im "Weyrichsbruch"
südwestlich "Rösterkopf".
Foto: Hildegard Wey
Koordinaten: 341407 / 5504020
Aufnahmedatum: 23.07.2013



Abb. 28
Moorbirken-Moorwald am Altweiher (LRT
91D0) mit Naturverjüngung, stehendem und
liegendem Totholz. In den Bestandslücken
dominieren Binsen und Rasenschmiele.
Foto: Annette Schäfer
Koordinaten: 344160 / 5506223
Aufnahmedatum: 16.07.2013



Abb. 29
Quelliger Birkenmoorwald nördlich Heddert (LRT 91D0). Das Biotop liegt an der Grenze des FFH-Gebites und teilweise außerhalb.
Foto: Hildegard Wey
Koordinaten: 338106 / 5502325
Aufnahmedatum: 08.07.2013

VI. Felsbiotope (LRT 8150)



Abb. 30:
Schieferschutthalde bei Sommerau mit Gelbem Hohlzahn (direkt angrenzend an das FFH-Gebiet). Innerhalb des Gebiets wurde kein Standort dieses Lebensraumtyps kartiert.
Foto: Hildegard Wey
Koordinaten: 322573 / 5519768/
Aufnahmedatum: 31.07.2012

VII. Bachbegleitende Erlenwälder (LRT 91E0)



Abb. 31:
Bachbegleitender Erlenwald nordwestlich "Gimpelbruch" (LRT 91E0).
Foto: Hildegard Wey
Koordinaten: 343689 / 5502991
Aufnahmedatum: 16.07.2013

Anlage 6 – Gebietsimpressionen aus dem FFH-Gebiet „Ruwer und Seitentäler“



Abb. 32:
Bachbegleitender Erlenwald (LRT 91E0)
am Lannenbach.
Foto: Hildegard Wey
Koordinaten: 336076 / 5492349
Aufnahmedatum: 22.07.2013



Abb. 33:
Erlen-Bachauenwald "Im Fahrmisch"
nördlich Feriendorf Kell (LRT 91E0).
Foto: Hildegard Wey
Koordinaten: 341555 / 5502423
Aufnahmedatum: 09.07.2013



Abb. 34:
Bachbegleitender Erlenwald an der Ruwer
östlich Heckelbuschfelsen (LRT 91E0).
Foto: Hildegard Wey
Koordinaten: 336457 / 5497980
Aufnahmedatum: 12.06.2013



Abb. 35:
Bachbegleitender Erlenwald (LRT 91E0)
beidseits der Ruwer (oberer Mittellauf)
nördlich Zuckerhutfelsen.
Foto: Hildegard Wey
Koordinaten: 337164 / 5497823
Aufnahmedatum: 06.06.2013

Anlage 6 – Gebietsimpressionen aus dem FFH-Gebiet „Ruwer und Seitentäler“



Abb. 36:
Erlen-Auenwald (LRT 91E0) an der Ruwer
östlich Ollmuth.
Foto: Hildegard Wey
Koordinaten: 335575 / 5504453
Aufnahmedatum: 08.05.2013



Abb. 37:
Quellbach der Rauruwer und Erlenwald (LRT
91E0) nordöstlich Heddert.
Foto: Hildegard Wey
Koordinaten: 339379 / 5502505
Aufnahmedatum: 08.07.2013



Abb. 38:
Erlen-Auwald an der Ruwer (LRT 91E0)
südlich Hinzenburger Mühle. Der Bestand ist -
bis auf die mehrstämmigen Bäume an der
Uferlinie - offensichtlich aus Pflanzung
hervorgegangen.
Foto: Hildegard Wey
Koordinaten: 335161 / 5503393
Aufnahmedatum: 10.05.2013

VIII. Besondere Gehölzstandorte



Abb. 39:
Eichen-Birken-Niederwald am Ende der
Umtriebszeit nördlich "Raukopf" bei Zerf.
Foto: Hildegard Wey
Koordinaten: 335527 / 5496869
Aufnahmedatum: 09.07.2013



Abb. 40:
Aktuelle Niederwaldnutzung im Tal der
Rauruwer südlich Hedderter Mühle.
Koordinaten: 337169 / 5502043
Foto: Hildegard Wey
Aufnahmedatum: 08.07.2013



Abb. 41:
Bruchgebüsche im Holzbachtal.
Foto: Hildegard Wey
Koordinaten: 339257 / 5494009
Aufnahmedatum: 22.07.2013

Anlage 6 – Gebietsimpressionen aus dem FFH-Gebiet „Ruwer und Seitentäler“



Abb. 42:
Torfmoosreicher Erlen-Bruchwald (yAC4)
im Ellersbachtal nördlich Feriendorf Kell.
Foto: Hildegard Wey
Koordinaten: 341523 / 5502568
Aufnahmedatum: 09.07.2013



Abb. 43:
Fichtenforst auf Moorstandort im
Eselsbachtal südlich Hirschfelderhof.
Durch bodenschonendes Herausnehmen
der Fichten kann eine Aufwertung des
Lebensraums erreicht werden.
Foto: Hildegard Wey
Koordinaten: 335009 / 5494257
Aufnahmedatum: 09.08.2013

IX. Basenarme Binsenwiesen



Abb. 44:
Binsenwiese (yCC3) nördlich
"Gimpelbruch".
Foto: Hildegard Wey
Koordinaten: 344567 / 5502818
Aufnahmedatum: 15.07.2013

X. Naturschutzmaßnahmen



Abb. 45:
Alte Staumaßnahme im NSG
Weyrichsbruch.
Foto: Hildegard Wey
Koordinaten: 341381 / 5503957
Aufnahmedatum: 23.07.2013



Abb. 46:
Rückbau eines Mühlenwehres in der
Ruwer südlich Hentern in eine Sohl-
rampe zur Wiederherstellung der
Durchgängigkeit für Wassertiere im
Rahmen des Naturschutzgroßprojekts
des Bundes „Ruwer und Neben-
bäche“.
Foto: Hildegard Wey
Koordinaten: 333670 / 5497945
Aufnahmedatum: 17.03.2014

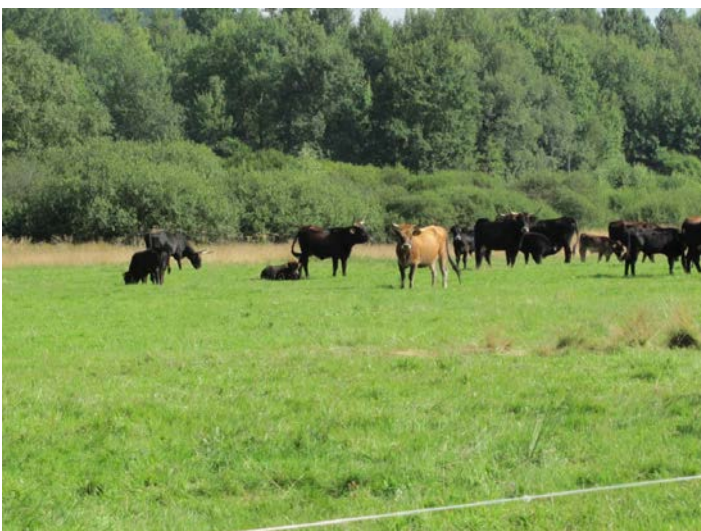


Abb. 47:
Auftrieb der Taurusrinder im Rahmen
der Naturschutzmaßnahme
"Halbwilde Beweidung" des Landes
Rheinland-Pfalz im NSG Panzbruch
bei Greimerath.
Foto: Annette Schäfer
Koordinaten: 330876 / 5492218
Aufnahmedatum: 23.08.2013

XI. Geschützte Arten



Abb.:48
Das Efeu-Moorglöckchen, Rote Liste 2, gehört zu den floristischen Besonderheiten im Ruwertal.
Foto: Hildegard Wey
Koordinaten: 338347 / 5496359
Aufnahmedatum: 20.07.2009



Abb.:49
Im kalten Frühjahr 2013 begann die Blüte der Wilden Narzissen im Ruwertal erst in der zweiten Aprilwoche.
Foto: Hildegard Wey
Koordinaten: 335223 / 5500503
Aufnahmedatum: 09.04.2013



Abb.:50
Sprossender Bärlapp (FFH-Anhang V) im Weyrichsbruch.
Foto: Hildegard Wey
Koordinaten: 341403 / 5503946
Aufnahmedatum: 23.07.2013

Anlage 6 – Gebietsimpressionen aus dem FFH-Gebiet „Ruwer und Seitentäler“



Abb.:51
Der Biber (FFH-Anhang II) ist im Winter 2013/2014 im FFH-Gebiet Ruwer und Seitentäler angekommen (hier: Ruwer bei Niederzell).
Foto: Annette Schäfer
Koordinaten: 340298 / 5498844
Aufnahmedatum: 06.02.2014