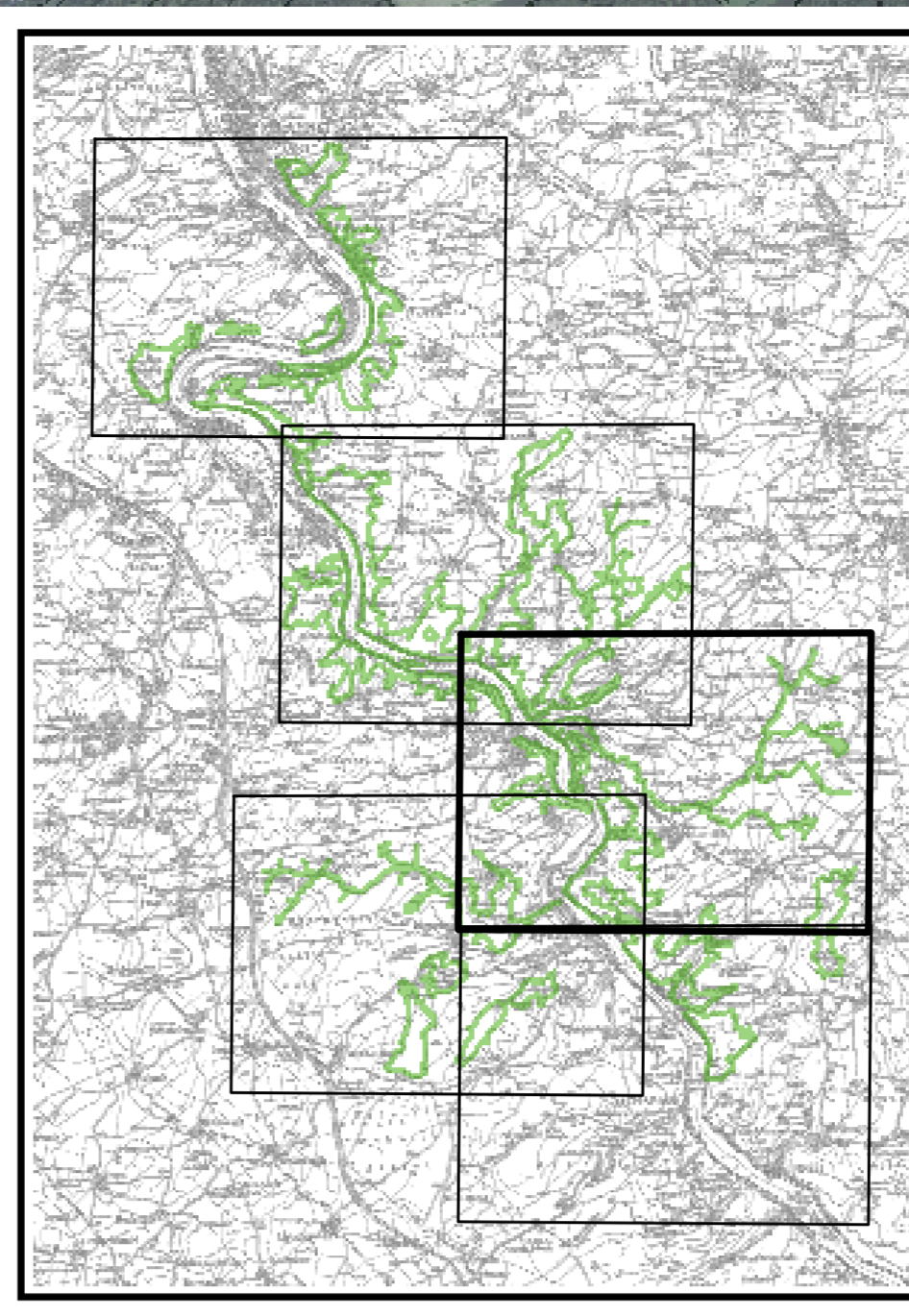


- Legende**
- FFH-Gebiet Rheinhänge zw. Lahnstein u. Kaub**
- LRT im FFH-Gebiet (Osiris)**
- 3260, Mittelgebirgsbach
 - *40A0, Felsengebüsch
 - 6210, Rheinischer Glanzieschgrasrasen
 - 6210, Trespen-Halbtrockenrasen
 - 6230, Borstgrasrasen (nach fachlicher Einschätzung der Verfasser dem LRT 6210 zuzuordnen)
 - 6510, Fettwiese, Flachlandausbildung (Glatthalerwiese)
 - 6510, Magerrasen
 - 8150, sekundäre Silikat-Blockschutt-/Feinschutthalde
 - 8220, natürlicher Silikatfels
 - 8230, natürlicher Silikatfels
 - 8230, sekundärer Silikatfels
 - 9110, Buchenmischwald mit einheimischen Laubbaumarten
 - 9110, Buchenwald
 - 9110, Eichen-Buchenmischwald
 - 9110, Nadelbaum-Buchenmischwald
 - 9130, Buchenmischwald mit einheimischen Laubbaumarten
 - 9130, Buchenwald
 - 9130, Eichen-Buchenmischwald
 - 9130, Nadelbaum-Buchenmischwald
 - 9170, Eichen-Hainbuchenwald, trockene Standorte
 - 9170, Hainbuchen-Eichenmischwald
 - *9180, Ahorn-Schlucht- bzw. Hangschuttwald
 - *9180, Eichen-Schlucht- bzw. Hangschuttwald
 - *9180, Eschen-Schlucht- bzw. Hangschuttwald
 - *9180, Lindenmischwald
 - *9180, Spitzahorn-Sommerlinden-Blockschuttwald
 - 91E0*, Bachbegleitender Eschenwald
- Vogelschutzgebiet**
- Mittelheintal
 - Gewässer

- LRT Sonderkartierung**
- *40A0, 6210, 8220, Felsengebüsch, Halbtrockenrasen, Silikatfels
 - *40A0, 8150, 8230, Felsengebüsch, Blockschutthalde, Silikatfels
 - *40A0, 8150, Felsengebüsch, Blockschutthalde
 - *40A0, 8230, 6210, 8220, Felsengebüsch, Halbtrockenrasen, Silikatfels
 - *40A0, 8230, 6210, Felsengebüsch, Halbtrockenrasen, Silikatfels
 - *40A0, 8230, 8220, Felsengebüsch, Halbtrockenrasen, Silikatfels
 - *40A0, 8230, 8220, Felsengebüsch, Silikatfels
 - *40A0, 8230, 8220, Felsengebüsch, Silikatfels
 - *40A0, 9170, Felsengebüsch, Eichen-Hainbuchenwald
 - *40A0, Felsengebüsch
 - *9180, Schlucht-/Hangmischwald
 - *9180?, Schlucht-/Hangmischwald
 - 6210, *40A0, Trespen-Halbtrockenrasen, Felsengebüsch
 - 6210, Trespen-Halbtrockenrasen
 - 8150, *40A0, 8220, Blockschutthalde, Felsengebüsch, Silikatfels
 - 8150, sekundäre Silikat-Blockschutt-/Feinschutthalde
 - 8150, 6210, Silikat-Blockschutt, Halbtrockenrasen
 - 8220, *40A0, 6210, Silikatfels, Felsengebüsch, Halbtrockenrasen
 - 8220, 8230, *40A0, Silikatfels, Feisspaltenveget., Pionerveget., Felsengebüsch
 - 8220, 8230, Silikatfels, Feisspaltenvegetation, Pionervegetation
 - 8230, *40A0, 6210, Silikatfels, Pionervegetation, Felsengebüsch, Halbtrockenr.
 - 8230, *40A0, Silikatfels, Pionervegetation, Felsengebüsch
 - 8230, *9180, Silikatfels, Schlucht-/ Hangmischwald
 - 8230, 6210, Silikatfels, Halbtrockenrasen
 - 8230, Silikatfels, Pionervegetation
 - 9170, Labkraut-Eichen-Hainbuchenwald






NATURA 2000
Bewirtschaftungsplan
FFH-Gebiet "Rheinhänge
zwischen Lahnstein und Kaub"
Nr. 5711-301

Karte 1: Lebensraumtypen
Blatt 3: Mitte

Auftraggeber: Struktur- und Genehmigungsdirektion (SGD) Nord

Bearbeitung: Institut für Umwelplanung Dr. Kuebler GmbH
Rengsdorf
www.kuebler-umwelplanung.de


Hergestellt auf Grundlage der Geobasisdaten des Landesamtes für Vermessung und Geobasisinformation 2011

Steinkrebs, Gruppe: Darstellung auf der Grundlage von Daten des LUWG Rheinland-Pfalz



